

Vroeg toerisme in Brabant

door Thijs Caspers



Boschgezicht op „Dennenheuvel“



Gezicht op „Dennenheuvel“



Veranda van „Dennenheuvel“

Goed, mensen kwamen op 'Dennenheuvel' bij Ossendrecht om te herstellen, maar dat betekent 're-creëren' letterlijk ook, ± 1920.

Toeristische hotspots van het eerste uur opnieuw bezocht

Wandelen, gezond worden en blijven, zwemmen, maar vooral eten en drinken en elkaar ontmoeten: daar was de natuur altijd al goed voor. Ook onze betovergrootouders lustten er wel pap van in hun schaarse vrije tijd. En dat allemaal dankzij tram en trein! Zo kwam je nog eens ergens. Hoe liggen deze hotspots van natuurvermaak er heden bij?

Op de volgende pagina's nemen we u mee terug in de tijd - 200, 150 en 100 jaar geleden - naar het Scheldestrand, Mattemburgh, Wouwsche Plantage, Grootte Meer, Liesbosch, Mastbosch, Ulvenhoutsche Bosch, Strijdhoeve, Nieuwkerk, De Utrecht, Oisterwijkse Vennen en Kasteel Heeswijk. Hoe lagen en liggen ze er nu bij? Hebben ze het toerisme overleefd?

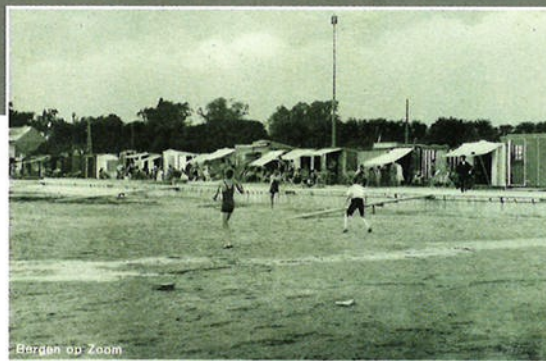


Bergen op Zoom

Scheldepunt met Kurhaus



Bergen op Zoom "Kurhaus" Scheldestrand



Bergen op Zoom



De Schelde, Bergen op Zoom.

Vlakbij de stad Bergen op Zoom was het goed toeven aan het strand, compleet met een 'Kurhaus', ± 1920.



Liesbosch bij Breda



In het Liesbosch ten westen van Breda kon je een 'galant feestje' bouwen, ±1850 (lb) of 'De Tempel' bezoeken, ±1920 (lm). Het Mastbosch ten zuiden van die stad was populair om je 'en groupe' te laten fotograferen, als lid van de 'Nederlandsche Natuurhistorische Vereniging' (ro) of 'gewoon' als jongeling (rb), beide ±1910. Een bekend beeld uit de jaren '50 en '60 is dat van kaartspelende senioren. Daarvoor namen ze van huis een Perzisch tapijt mee, dat ze gewoon over een picknicktafel spreidden (lo).



Van boven naar beneden: het vieren van een gouden bruiloft op landgoed Nieuwkerk onder Goirle. Vooral de 'Kettingbrug' was populair, ±1925. Het idyllische cafeetje De Koevert aan de Reusel op landgoed De Utrecht werd helaas afgebroken in de jaren '60. Rond datzelfde landgoed lagen toen al campings, met wervende teksten.



Lage Mierde 'De Koevert'



Zo ziet U de natuur bij Vakantiecentrum „DE HERTENWEI“